


ALORS VOÏLA
J'AI BIEN TÔT
TERMINÉ MES
ÉTUDES


MAÏS JE NE SAÏS PAS
QUOI FAIRE APRÈS...

OH
JE
VOÏS



JE POURRAIS
T'EXPLIQUER MON
MÉTIER!

CELA POURRAIT
PEUT-ÊTRE
T'INTÉRESSER ET
TE DONNER DES
IDÉES POUR LA
SUITE



OH OUI BIEN SÛR!



MAÏS

C'EST QUOI VOTRE MÉTIER?

ET BIEN
JE
SUI'S

GÉOMÈTRE

EXPERT



AH OUI!
CEUX QU'ON VOIT
DES FOIS SUR LE
BORD DES ROUTES
AVEC DES APPAREILS
EN TRAIN DE
FAIRE DES TRUCS!

OUI
SI TU
VEUX



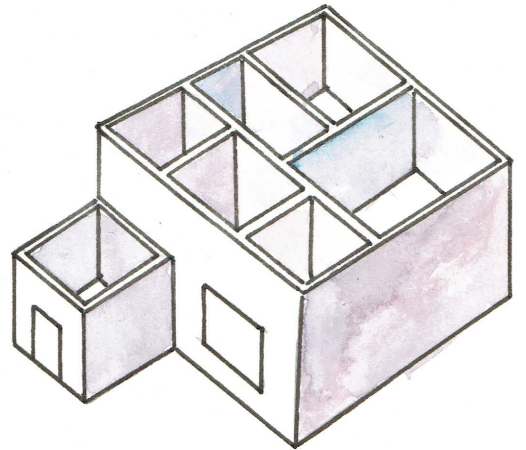
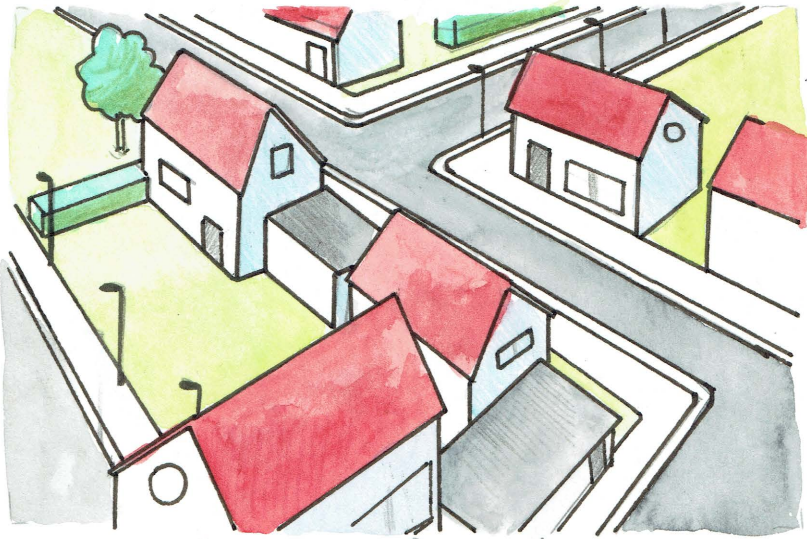
JE VAIS T'EXPLIQUER
CES "TRUCS" COMME
TU DIS POUR QUE
CE SOIT PLUS
CLAIR!

MAIS ON VA COMMENCER
PAR LE COMMENCEMENT
SI TU VEUX BIEN



• TOUT D'ABORD, NOTRE MÉTIER CONPORTE BIEN DES FACETTES,
ON PEUT AUSSI BIEN ÊTRE ANENÉ À FAIRE :

* DES PERNIS D'URBANISATION : * DES LEVÉS D'INTÉRIEUR :



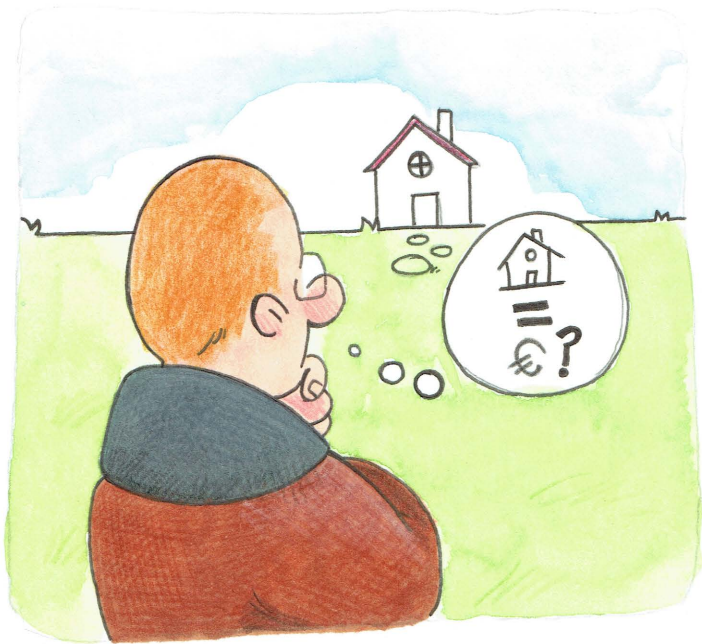
* DES IMPLANTATIONS/TERRASSEMENT AVEC CHAÎSES:



ÇA RESSEMBLE
PLUTÔT À ÇA



* DE L'EXPERTISE / ÉVALUATION DE BIEN,



* DU BORNAGE,

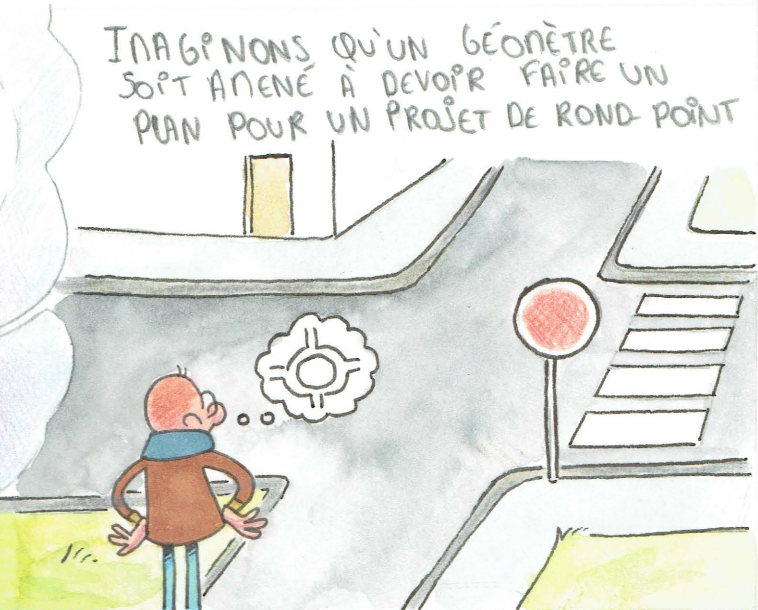


* DES LEVÉS TOPOGRAPHIQUES:



. MAIS AUSSI DES CALCULS DE SURFACE, DES RAPPORTS NOTIVÉS, DES CALCULS DE CUBATURES, ETC, ETC, ...





LE PROCHAIN
OUTIL DONT
IL VA SE
SERVIR POURRAIT
ÊTRE CONSIDÉRÉ
COMME LE MEILLEUR
AMI DU GÉOMÈTRE



L'APPAREIL DE
RÉFÉRENCE EN
TOPOGRAPHIE :
"LA STATION TOTALE"
ANCIENNEMENT
APPELÉE
"THÉODOLITE"

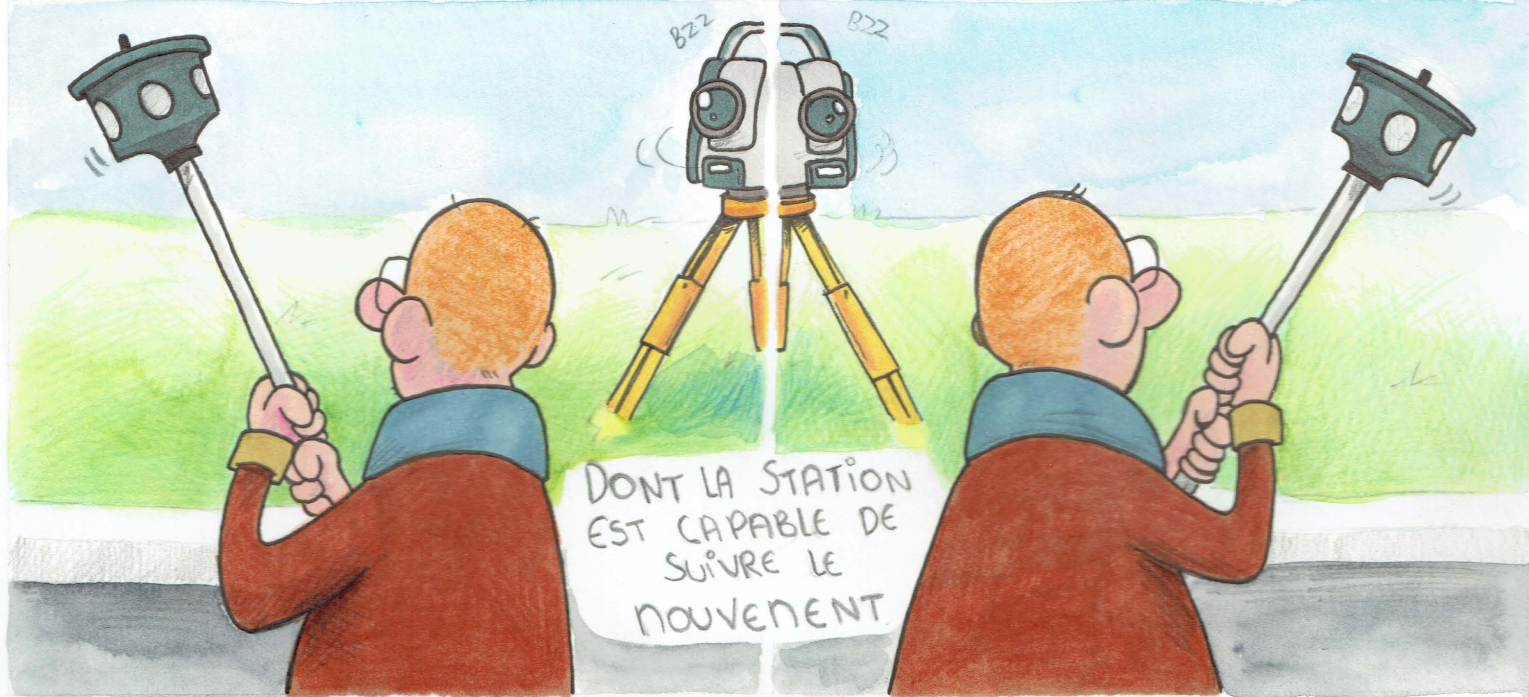


IL VA ENSUITE
LA PLACER JUSTE
AU DESSUS DU
POINT DÉFINI
AU PARAVANT

EN
COMPLÉMENT
DE CELLE-CI



IL VA UTILISER
UNE CIBLE ...



DONT LA STATION
EST CAPABLE DE
SUIVRE LE
MOUVEMENT

EN PLUS DE LA CÔBLE,
LE GÉONÈTRE UTILISE
UNE TÉLÉCOMMANDE
APPELÉE "CARNET DE
TERRAIN"

ELLE LUI PERMET
D'EFFECTUER SES
RELEVÉS SEUL

LE
GÉONÈTRE
VA MAINTENANT
POUVOIR
LEVER
LES POINTS
DONT IL A BESOIN

* À L'ÉPOQUE, LES STATIONS
N'ÉTAIENT PAS ROBOTISÉES:
LE GÉONÈTRE AVAIT
BESOIN D'UN
AIDE - GÉONÈTRE

POINTS
RELEVÉS PAR
LE
GÉONÈTRE

CET ENSEMBLE
DE POINTS VA
CONTENIR TOUS LES
"DÉTAILS" UTILES POUR LE
PLAN, COMME PAR EXEMPLE
L'EMPLACEMENT DES LAMPADAIRES,
DES BOUCHES D'ÉGOUTS, DES
TROTTOIRS, DES
BORDURES, ETC

TOUTES LES
DONNÉES VONT ENSUITE
ÊTRE TRANSFÉRÉES
SUR UN ORDINATEUR
ET VONT PERMETTRE
DE RÉAUSER LE PLAN
PRÉCISEMENT

WAH JE NE SAVAIS PAS QUE VOUS UTILISIEZ AUTANT DE MATÉRIEL TECHNOLOGIQUE

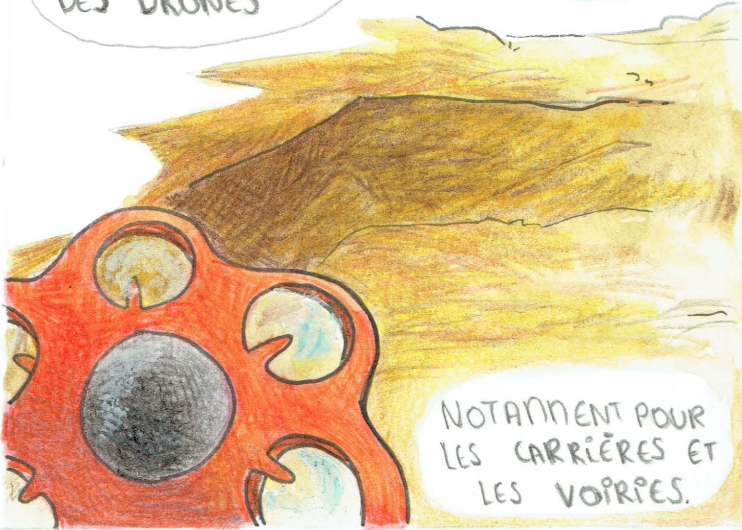


NOTRE PROFESSION N'A PAS HÉSITÉ À UTILISER TOUTE LA TECHNOLOGIE MISE À NOTRE DISPOSITION



ÇA NOUS FACILITE LA VIE

ON UTILISE AUSSI DES DRONES



NOTAMMENT POUR LES CARRIÈRES ET LES VOIRIES.

DES DISTANCES-MÈTRES. TIENS REGARDE S'EN A UN ICI

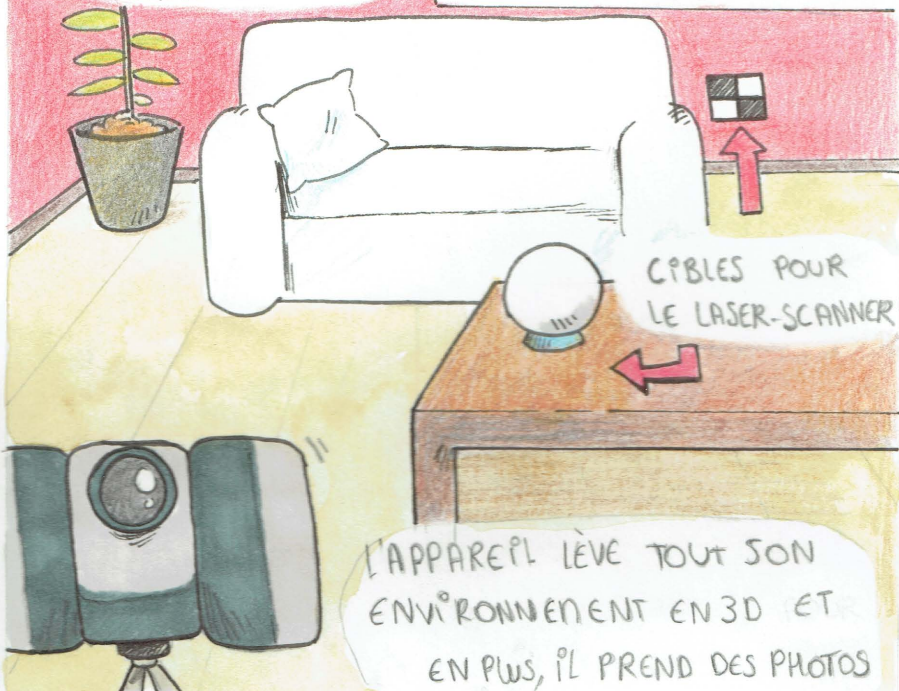


MAIS ON UTILISE AUSSI DES LASERS-SCANNERS



COMMENT ÇA MARCHE LES SCANNERS?

LE GÉOMÈTRE PLACE DES CIBLES, MAIS CETTE FOIS-LÀ ELLES VONT SERVIR DE POINTS DE REPÈRE



CIBLES POUR LE LASER-SCANNER

L'APPAREIL LÈVE TOUT SON ENVIRONNEMENT EN 3D ET EN PLUS, IL PREND DES PHOTOS

ON VA ENSUITE ASSEMBLER LE
LEVÉ POUR OBTENIR UN
NUAGE DE POINTS, C'EST
COMME UNE PHOTO
EN 3D DE
L'ENSEMBLE



OH D'ACCORD

ET QUELS SONT
LES AVANTAGES,
OU LES INCONVÉNIENTS
DE CE MÉTIER ?

ATTENDS
LAISSE-NOUS
RÉFLÉCHIR



COMME AVANTAGE,
JE DIRAIS QUE VU
QUE L'ON
ALTERNE
...

ENTRE LE
TRAVAIL AU
BUREAU
...

ET CE LUI
EN EXTÉRIEUR
ON NE S'ENNUIE
JAMAIS



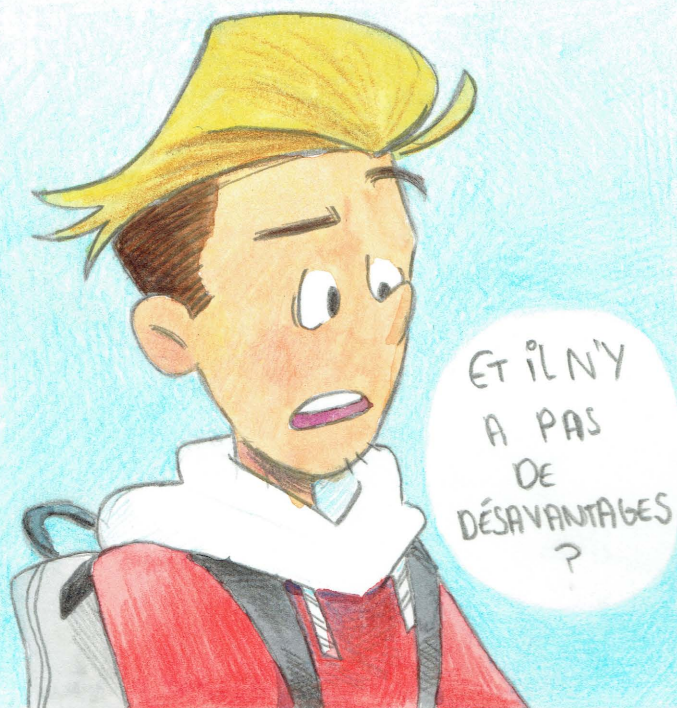
IL Y A AUSSI L'AVANTAGE DE
POUVOIR TRAVAILLER SEUL

GRÂCE AUX
MACHINES QUI
VOUS AIDENT!

T'AS TOUT
COMPRIS



POUR NOUS LE SEUL DÉSAVANTAGE
EST LE FAIT QU'ON NE PUISSE PAS
CONTRÔLER LA MÉTÉO...



ET IL N'Y
A PAS
DE
DÉSAVANTAGES
?



ET TU SAIS COMME NOUS
QUE LE TEMPS EN BELGIQUE
EST CAPRICIEUX..



